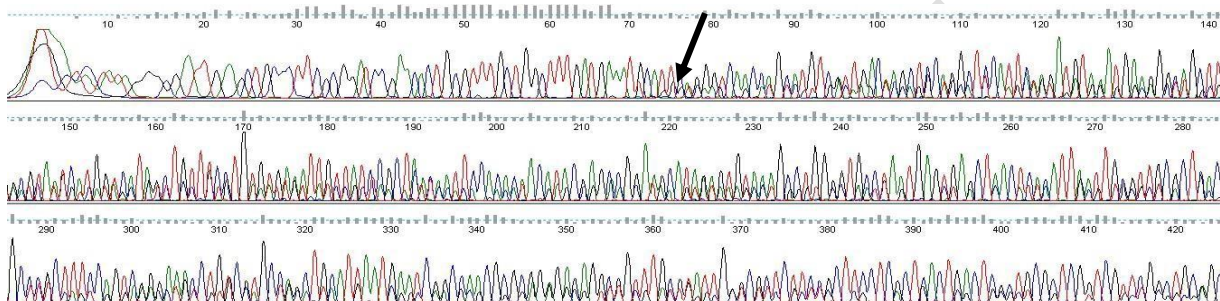


套峰

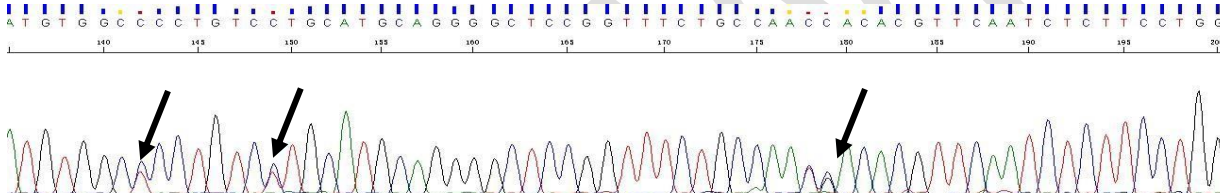
失败类型简述：测序峰图为非单一峰型。

峰图实例：

1. 质粒或菌液（非单一克隆），测序为多套峰形；



2. PCR（点突变），图中箭头所指即为点突变引起的套峰。



可能的原因	解决方案（给您的建议）
样品为非单一克隆（比如挑斑时选的不是单菌落）	需要重新制备单克隆
引物与模板有多个结合位点	核查模板和引物是否有多个结合位点 尝试用不同的引物进行测序（可以在该引物的上游或下游），或者尝试用另一个方向的引物进行测序
PCR 片段常出现的插入、缺失或点突变情况	（模板自身原因）
序列含有高变区	（模板自身原因）

CONFIDENTIAL